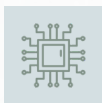


# Luva CUT PU PREMIUM

CA: 46.147

REF: I3002

## INDICADA PARA



indústria  
eletro-  
eletrônica



indústria  
automotiva



indústria  
metal-  
mecânica



indústria  
calçadista



construção  
civil



indústria e  
comércio de  
plásticos

## EMBALAGEM



12  
pares



120  
pares

## TAMANHOS

P

M

G

XG



**Composição:** Fibras Sintéticas, HPPE (Polietileno), Palma em PU.

**Cor:** Cinza/Preto

**Validade:** 5 anos da data de fabricação

Esta luva de proteção é fabricada conforme as exigências para Equipamentos de Proteção Individual EN 420: Requisitos Gerais; EN 388: Riscos Mecânicos; EN 407: Riscos Térmicos (Calor e Chamas).



conheça nossa  
linha de produtos



### Resistência Mecânica - EN 388:2016

Ensaio	Nível
Resistência à Abrasão	4
Resistência ao Corte - Lâmina	X
Resistência ao Rasgamento	4
Resistência à Perfuração	3
Resistência ao Corte - TDM	D

### Resistência Térmica - Calor - EN 407:2004

Ensaio	Nível
Comportamento ao Fogo	X
Calor de Contato	1
Calor Convectivo	X
Calor Radiante	X
Pequenos Respingos de Metal Fundido	X
Grandes Respingos de Metal Fundido	X

Calor de Contato: até 100°C por 15 segundos

### Instruções de Uso

O EPI deve ser utilizado APENAS para o(s) risco(s) indicado(s). Faça uma inspeção visual antes da utilização do EPI, afim de observar sua integridade e condição, atentando-se à presença de furos, rasgos, descosturas ou sujidade excessiva. Verifique o tamanho correto das suas mãos e do EPI. Essa ação evita acidentes e fadiga excessiva. Higienize as mãos antes e após a utilização do EPI. Mantenha unhas aparadas e evite o uso de anéis, pulseiras ou outros adornos. Essa ação evita o desgaste desnecessário do EPI.

### Instruções de Higiene e Manutenção

Quando necessário, lave o EPI utilizando sabão/detergente neutro. Não utilize alvejantes, água sanitária ou realize processo de lavagem a seco. Lave e enxágue em água, preferencialmente em temperatura ambiente. Prefira secar o EPI à sombra, ou em secadora até 40°C. Em casos de extrema sujeira, repita as operações ou realize a troca do EPI.



### GARANTIA ISAFE

É de responsabilidade do usuário, escolher os equipamentos apropriados para cada uso pretendido de acordo com as normas governamentais e industriais. A Inova cumpre a garantia legal, não se responsabilizando por defeitos decorrentes de mau uso do produto. O comprador e/ou usuário final são responsáveis pela inspeção e pelos cuidados adequados com o equipamento, bem como são responsáveis às perdas e danos decorrentes do uso e/ou manuseio em condições fora das indicadas pela Inova. O comprador e/ou usuário final devem notificar imediatamente a Inova sobre qualquer reclamação e/ou defeito.



Inova Com. e Ind. de EPIS Higiene Limpeza LTDA CNPJ: 07.145.732/0001-19

Endereço: Rua Vereador José Stuart da Silva, 1100 Distrito Industrial

Cachoeirinha/RS - Brasil - CEP: 94.930-550

www.inovars.com.br - www.isafers.com.br

Telefone: +55 51 3074.7700